

1 Grassilage 2. Schnitt

TS Gehalt 37,80% **Wasser 62,20%**

Beschreibung (%TS, wenn nicht anders ausgewiesen)	Analyse- ergebnis	Gras (Silage)	
		60 d Ø ¹	4 a Ø ²
Rohprotein (RP)	15,98	16,29	13,70
Lösl. Protein, in % des RP	53,07		45,08
ADICP (Acid Detergent Insoluble RP)	0,56	0,96	0,99
NDICP (Neutral Detergent Insoluble RP)	2,17		2,33
ADF	36,35	34,62	38,08
aNDF	52,32	49,30	56,60
aNDFom	48,04	46,50	55,71
Kalzium	0,54	0,59	0,63
Phosphor	0,33	0,36	
Magnesium	0,20	0,22	
Kalium	2,60	3,17	2,41
Schwefel	0,23	0,21	0,19
Fett (Ether Extrakt)	3,62	3,58	2,37
Asche	10,93	8,81	9,26
Lignin	5,57	5,15	4,97
Zucker (ESC) Ethanollöslich	4,81	4,17	5,27
Zucker (WSC) Wasserlöslich	4,89		6,00
Stärke	0,27	2,11	9,15
Fermentationsprodukte			
Milchsäure	5,10	6,74	3,32
Essigsäure	1,28	1,37	1,67
Buttersäure	0,32		0,37
Ammoniak-N Rohprotein Äquivalent	1,13	1,13	
Ammoniak-N, in % des RP	7,04	6,94	15,05
pH Wert	4,21		4,60
CNCPS Inputs (Traditionell)			
NDFD 30h, in % des NDF	55,93	61,94	50,98
NDFD 120h, in % des NDF	76,44	81,31	58,20
NDFD 240h, in % des NDF	78,25		59,90
uNDF 30h	23,06		
uNDF 240h	11,38		17,80
Berechnungen			
TTNDFD, in % des NDF	52,32	53,06	45,25
TTNDFD Abweichung, in % des NDF	7,07		
RFQ	118		
NFC	19,32		
RFV	108		100
Dynamik NDF Kd (mit 24,30,48,240 h) %/h	5,78	5,39	4,83
Milk 2006 Energy Berechnung mit dem 30h Trad. NDFD-Wert			
TDN 1X	57,27		
NEL 3x Mcal/kg (Mcal x 4,1868 = MJ)	1,350		
NEG Mcal/kg (Mcal x 4,1868 = MJ)	0,678		
NEM Mcal/kg (Mcal x 4,1868 = MJ)	1,246		
Milch kg/Futter t, kg	1356		

¹ 60-Tage-Durchschnitt dieses Futtertyps bei Rock River Laboratory Europe

² 4-Jahres-Durchschnitt bei Rock River Laboratory, USA

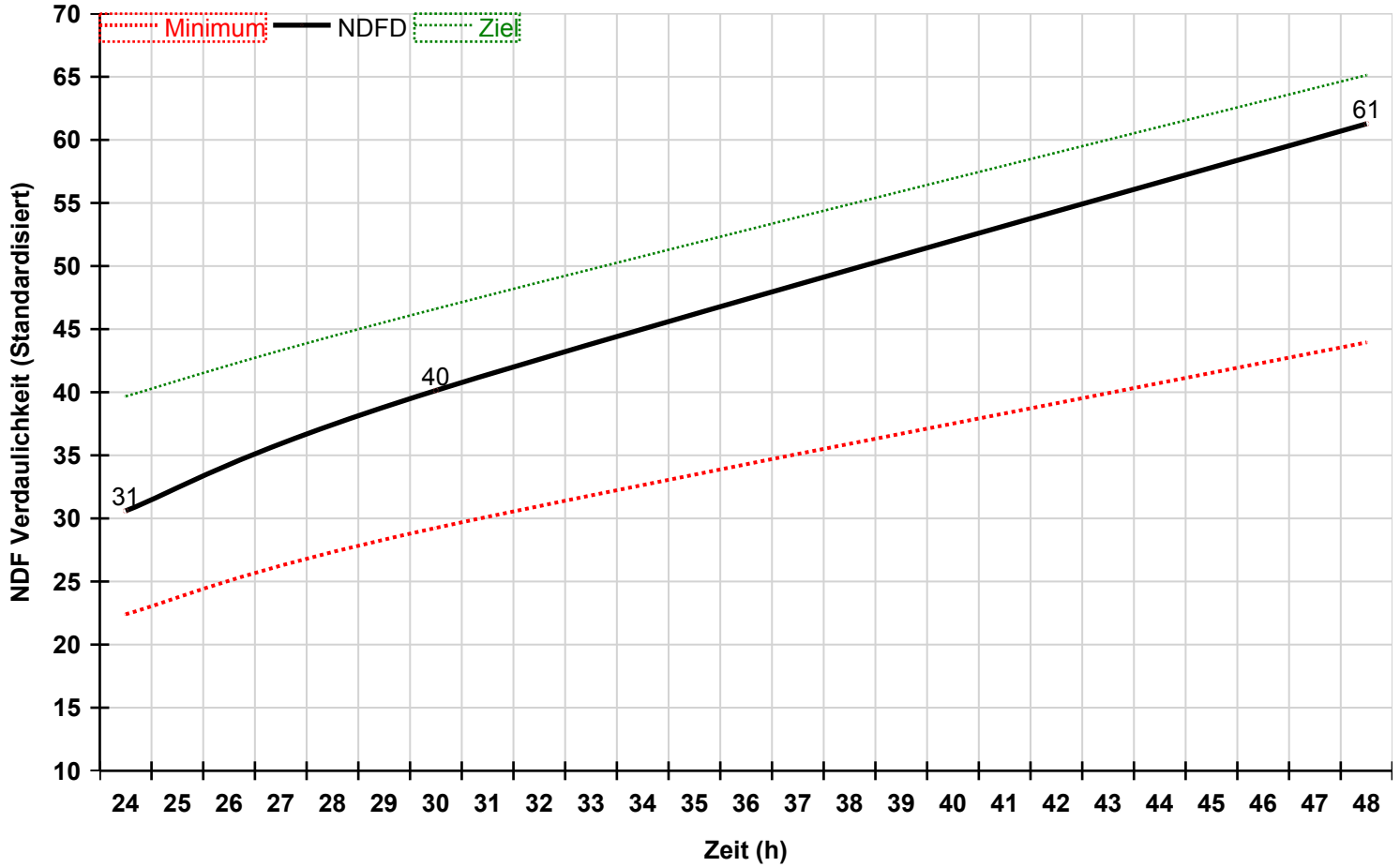
Weitere Informationen und Erläuterungen zur Analyse finden Sie unter <http://www.rockriverlab.eu>

Lab # Probenahme 12.06.2017 Eingang 14.06.2017

1 Grassilage 2. Schnitt

TS Gehalt 37,80% Wasser 62,20%

NDF Verdaulichkeitskurve



aNDF (w/NaSO₃) %TS = 52,3

Das Ziel entspricht dem 85. Perzentil und das Minimum dem 15. Perzentil.

Lab #

Probenahme 12.06.2017

Eingang 14.06.2017

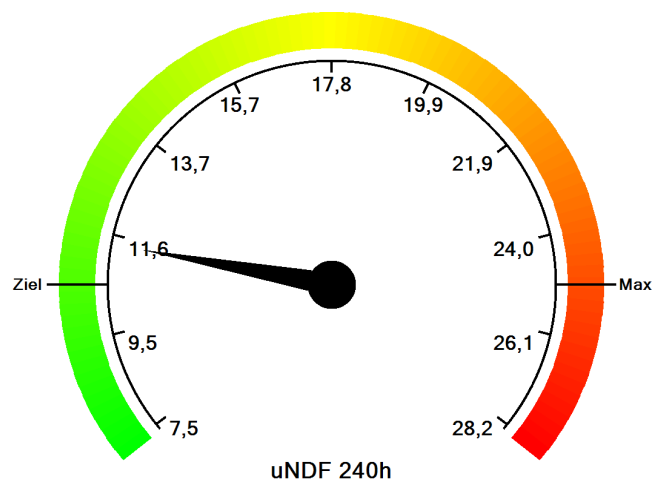
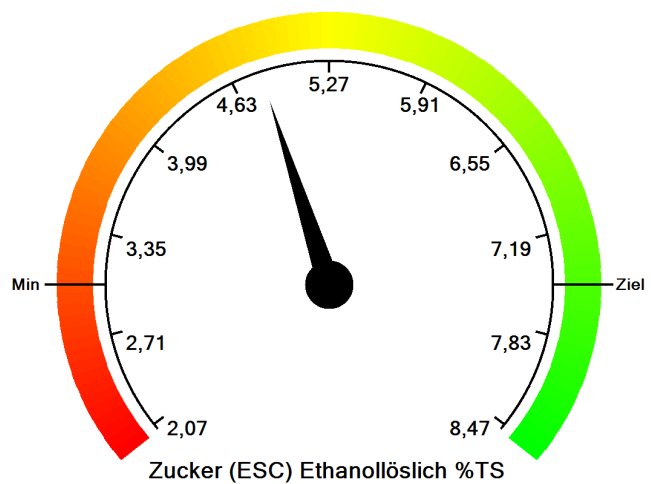
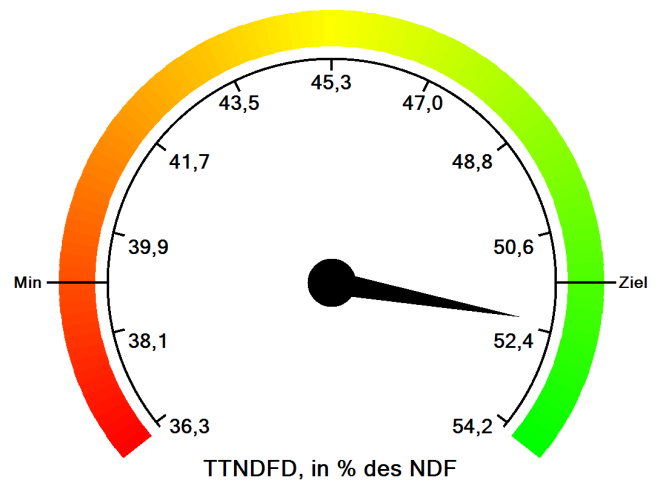
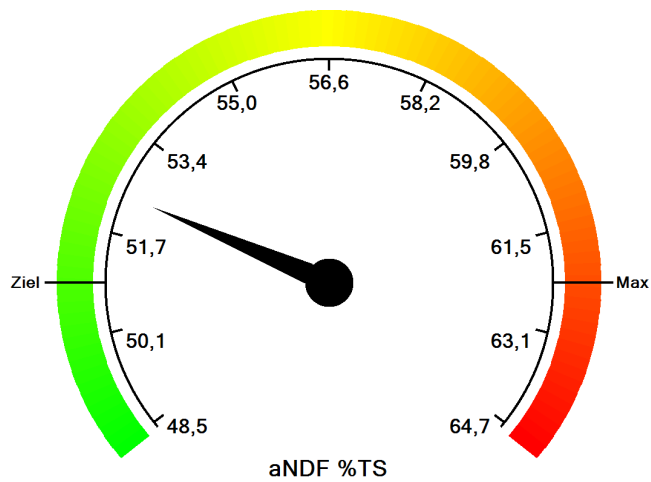
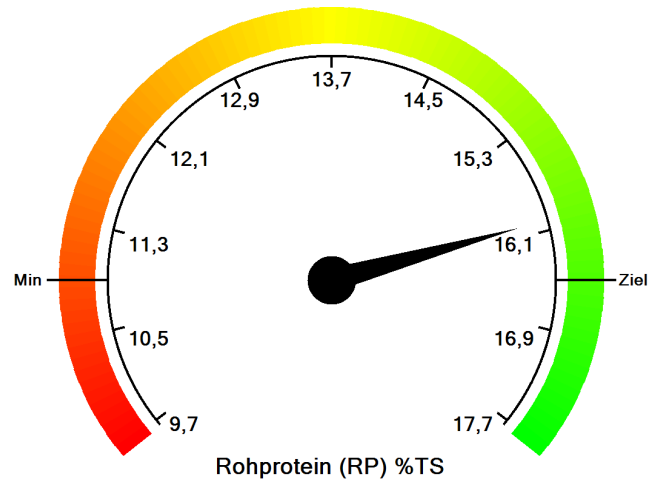
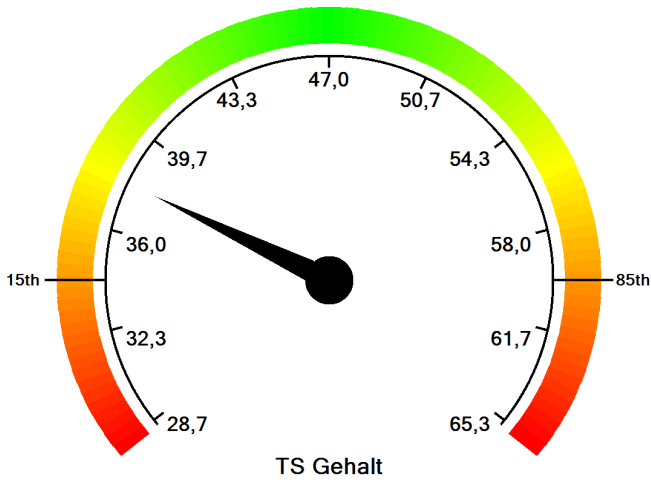
Visueller Futteranalyse Report

Lab #
Sample ID
Betrieb
Fütterungs-
berater

12.06.2017

Grassilage 2. Schnitt

Beispielreport Dynamic CNCPS



Das Maximum entspricht dem 85. Perzentil und das Minimum dem 15. Perzentil.

Das Ziel kann je nach Anforderung das Minimum oder Maximum sein oder auch mittig liegen (grün).

Für alle von uns erbrachten Dienstleistungen gelten unsere Allgemeinen Geschäftsbedingungen. Bei Bedarf können diese unter www.rockriverlab.eu eingesehen werden. Rock River Laboratory Europe übernimmt keine Haftung für negative Auswirkungen, die aus der Nutzung der durch und/oder in Ihrem Namen ausgegebenen Analyseergebnisse oder Empfehlungen entstehen.